



KLEINE MOEITE, GROTE IMPACT

INTERVIEW
STEPHANIE STRUIS
SAFARI RESORT BEEKSE BERGEN



STEPHANIE STRUIS - GENERAL MANAGER
SAFARI RESORT BEEKSE BERGEN

Op haar werkplek geniet Stephanie Struis van een heel bijzonder uitzicht: op zo'n 10 meter afstand lopen neushoorns. Toch staat haar bureau niet op een exotische plek, maar gewoon in Nederland. Stephanie is namelijk general manager van het Safari Resort op Beekse Bergen.

De neushoorns waar zij op uitkijkt, staan op één van de twee savannes waarmee Beekse Bergen een stukje Afrika naar Nederland haalt. De 225 accommodaties waar gasten een verblijf kunnen boeken, grenzen voor 80% aan de savannes, leeuwenvlaktes of zeehondenplas. Als gast geniet je dus van net zo'n mooi uitzicht als Stephanie.

Voor Stephanie is Beekse Bergen de ideale werkplek: "Ik heb altijd in de hospitality gewerkt. Bij verschillende bedrijven heb ik aan de start gestaan van grote transformaties." Daar genoot Stephanie van, maar haar werk bracht ook veel reizen met zich mee. Zo werkte ze in Amsterdam, Deventer en

onder andere Brussel en Gent. Stephanie: "**Na verschillende transitie's was ik op zoek naar iets nieuws.** Ik verhuisde veel en heb toen een stip aan de horizon gezet: ik ga in Tilburg wonen. Toen kwam Beekse Bergen al heel snel op mijn pad."

Toen de voormalige safaricamping in 2018 werd omgetoverd tot het Safari Resort was dat voor Stephanie, die in 2019 begon bij Beekse Bergen, precies een bijltje waar zij al mee kon hakken: "Beekse Bergen koos voor meer luxe en hotelservice. Alle accommodaties beschikken over een sauna en gasten krijgen van ons doucheproducten wat bijdraagt aan dat gevoel van hotelservice. Inclusief een

welkomstpakketje, met de koffie van Nespresso." Het Safari Resort heeft niet zomaar voor de koffiemachines van Nespresso gekozen: "Voor ons is het belangrijk dat het waterreservoir genoeg inhoud heeft, maar ook dat de machines tegen een stootje kunnen. Uiteraard kozen we ook voor Nespresso omdat ze **simpelweg kwalitatief goede koffie** bieden en de machine makkelijk in gebruik is."

Gasten krijgen in het welkomstpakket koffiecapsules waarmee ze de eerste dag

voorzien zijn: "We hebben dat welkomstpakket samengesteld met Nespresso, inclusief informatie over recycling van de capsules en de bekende recyclezak om de capsules na gebruik in te doen. Dat mogen gasten in de accommodatie achterlaten, dan zorgen wij ervoor dat het netjes verwerkt wordt."

Voor Beekse Bergen is duurzaamheid een belangrijk thema. Het Safari Resort is sinds 2018 volledig elektrisch gebouwd en gebruikt warmtepompen voor het





Stephanie en haar team tijdens de rondleiding bij Remondis.

verwarmen en koelen van alle accommodaties van de gasten, maar bijvoorbeeld ook voor het zwembad en de stallen van de dieren. Daarnaast voert het park het **Green Key GOLD certificaat: het grootste internationale keurmerk voor duurzame bedrijven** - in het leisure segment

Daar vinden Nespresso en het Safari Resort elkaar direct. Op uitnodiging van Nespresso kwam een team van het Safari Resort dan ook een dagje kijken bij Remondis, het recyclebedrijf van Nespresso. “We vinden het echt fantastisch dat we met dat

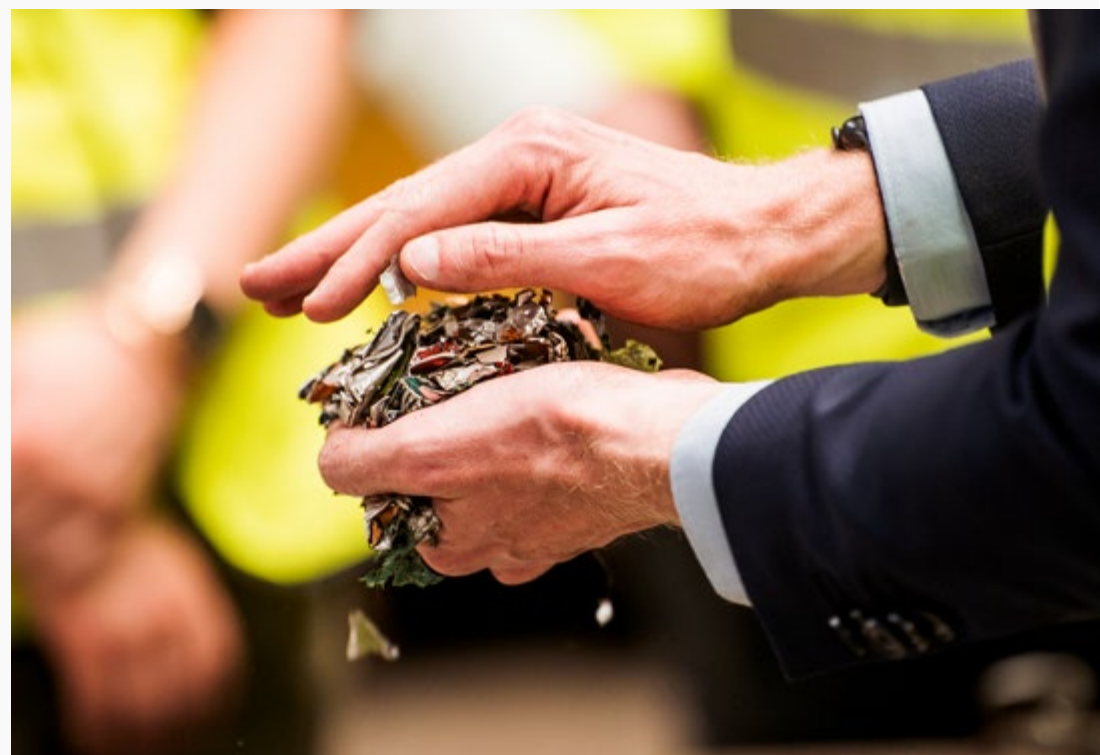
bezoek werden meegenomen in het gehele proces. Zo konden we zien wat er met het restafval gebeurt en dat zelfs wordt gekeken of dat restafval weer kan worden gebruikt om machines te verwarmen.”

Voor Stephanie en haar collega's benadrukte de dag de prettige samenwerking met Nespresso nog maar eens extra: **“Nespresso denkt echt mee, stelt zichzelf hele hoge eisen en dat is voor ons wel echt de ideale partnership.** Ik heb met Albert Han Wiggers, de accountmanager, ook een warm contact.”

Voor een bedrijf als Beekse Bergen is duurzaamheid een tweede natuur. De gasten van het Safari Resort helpen zij daar graag een handje bij: “Wij bieden onze gasten een gratis kopje Nespresso to go bij vertrek of gedurende het verblijf, als ze de recyclingzak met gebruikte koffie capsules inleveren bij de gastenservice. Bij ons kun je uitchecken zonder langs de gastenservice te gaan, maar wij wilden een extra stimulans bieden om er toch voor te zorgen dat onze gasten gemotiveerd zijn om de recycle zak in te leveren of

in de accommodatie achter te laten.”

Op de vraag wat je als individu kunt doen met duurzaamheid, houdt Stephanie het simpel en effectief: “In de hospitality laten we nooit iets op de grond liggen, dat pakken we altijd even op. Ik zeg altijd tegen al mijn medewerkers, als je iets ziet pak het op en gooi het op de juiste manier weg. Want hoeveel moeite kost het eigenlijk om een flesje of caspule even in een zakje te doen? **Een kleine moeite, met grote impact!**”





OOK SAMEN MET ONS AAN JOUW DUURZAME TOEKOMST WERKEN?

Nespresso zet zich in voor een duurzame toekomst. Dit zie je terug in alles wat we doen. Van het recyclen van onze capsules en ons [B Corp™ keurmerk](#) tot de doelstelling om **elk kopje koffie CO2-neutraal** te maken in eind 2022. Ook in onze samenwerking met klanten zetten wij duurzame initiatieven voorop.

Onze koffiemachines sluiten naadloos aan bij onze ambities en zijn in verschillende varianten beschikbaar en met vele verschillende soorten koffie. Maar altijd met oog voor het milieu. Zo kunnen wij voor jouw gasten, bezoekers of medewerkers altijd een **perfecte kop koffie garanderen**.

We gaan graag met je in gesprek over jouw wensen en ideeën en delen onze kennis en expertise. Zo maak jij straks gemakkelijk (nog meer) duurzame keuzes. Neem contact op met je Nespresso accountmanager of laat je gegevens achter en wij nemen, natuurlijk vrijblijvend, contact met je op.

NEEM CONTACT OP